

**Hvor finder du  
oplysninger om dit  
vandløb?**

# Kommunens hjemmeside


1. Generel information om vandløb
2. Beskyttelse
3. Bræmmer
4. Klassifikation
5. Gældende regulativ
6. Vedligeholdelse og status for vedligeholdelsen
7. Okker
8. Aktuel og historisk vandstand

## Relevant lovgivning Vandløbsgruppen

# Kommunens hjemmeside

Bestil tid til borgerservice [Deutsch](#) [English](#) [Dansk \(Forside\)](#)

[Borger](#) [Erhverv](#) [Tilflytter](#) [Aktiv og oplev](#) [Om kommunen](#) [Politik og dialog](#) [Nyheder](#)

Søg... 

Velkommen til  
Aabenraa Kommune

Hvad kan vi hjælpe dig med? [Søg på vandløb](#) 

Følg fejringen og se events på  
[franciskaclausen.dk](http://franciskaclausen.dk)

Franciska  
Clausen 125 år

## Borger

- > Lægeskift og sundhedskort
- > Vielse
- > MitID
- > Flytning

[Se mere under Borger](#)

## Tilflytter

- > Bosætningsteam
- > Det sker i Aabenraa Kommune
- > Flytning
- > Parcelhusgrunde til salg

[Se mere under Tilflytter](#)

## Om kommunen

- > Aktiv og oplev
- > Kontakt og åbningstider
- > Det Gode Liv
- > Kommunale tema kort

[Se mere under Om kommunen](#)

## Ældre og handicap

- > Hjemmehjælp
- > Hjælpe midler
- > Aktiviteter for ældre
- > Handicap og psykisk sygdom

[Se mere under Ældre og handicap](#)

## Kom hurtigt til

- > Pas
- > Kørekort
- > Bestil tid til borgerservice
- > Skriv dit barn op til dagtilbud
- > Skoleindskrivning 2024-2025

## Børn og familie

- > Skriv dit barn op til dagtilbud
- > Dagtilbud
- > Folkeskoler
- > Ferieplaner for skoleåret

[Se mere under Børn og familie](#)

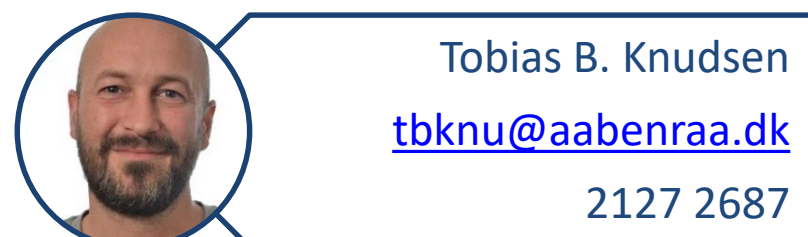
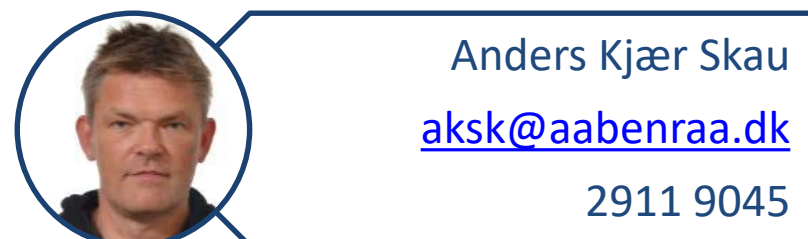


# Kontakt os

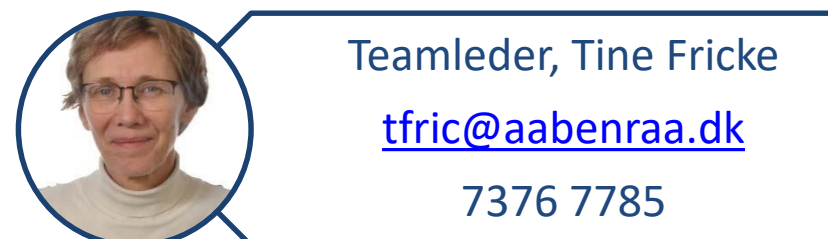
## Vandløbsgruppen:

Telefon 73767676

Mail: [vandloeb@aabenraa.dk](mailto:vandloeb@aabenraa.dk)



## Skyhost Borger Tip



(orlov → medio april)

# Relevant lovgivning

1. [Vandløbsloven](#)
2. [Bekendtgørelse om vandløbsregulering og - restaurering](#)
3. [Bekendtgørelse om klassifikation og registrering af vandløb](#)
4. [Bekendtgørelse om regulativer for offentlige vandløb](#)
5. [Bekendtgørelse om tilsyn med bræmmer langs vandløb og søer](#)
6. [Bekendtgørelse om åleparas, ungfiskesluser samt afgitring i ferske vande](#)
7. [Okkerloven](#)
8. [Bekendtgørelse om godkendelse til udgrøftning og dræning samt støtte til bekæmpelse af okkergener](#)







Bestil tid til borgerservice

Deutsch English Dansk (Forside)



Borger Erhverv Tilflytter Aktiv og oplev Om kommunen Politik og dialog Nyheder

Søg...



### Beskyttelse af vandløb

- > Benyttelse af vand fra vandløb
- > Bræmmer
- > Naturbeskyttelse
- > Åbeskyttelseslinjer

### Rekreative aktiviteter

- > Fiskeri
- > Færdsel langs vandløb
- > Sejlsads

### Afvanding og vedligeholdelse

- > Vandføring og vandstande
- > Vandløb langs landegrænsen
- > Vandløbsopmåling
- > Vedligeholdelse

[Se mere om Afvanding og vedligeholdelse](#)

### Regulering af vandløb

Ved regulering af et vandløb forstås ændring af vandløbets skikkelse, herunder vandløbets forløb, bredde, bundkote og skråningsanlæg.



### Restaurering af vandløb

For at forbedre de fysiske forhold i og omkring vandløb kan vandløbsmyndigheden beslutte, at der gennemføres restaureringsforanstaltninger, herunder genopretning af vandløbs naturlige løb og fjernelse af fysiske spærringer for vandgennemstrømningen.



### Genveje

- > Farligt affald
- > Akutte oversvømmelser
- > Hobbylandbrug
- > Strategi for Bæredygtig Udvikling





## Naturbeskyttelse

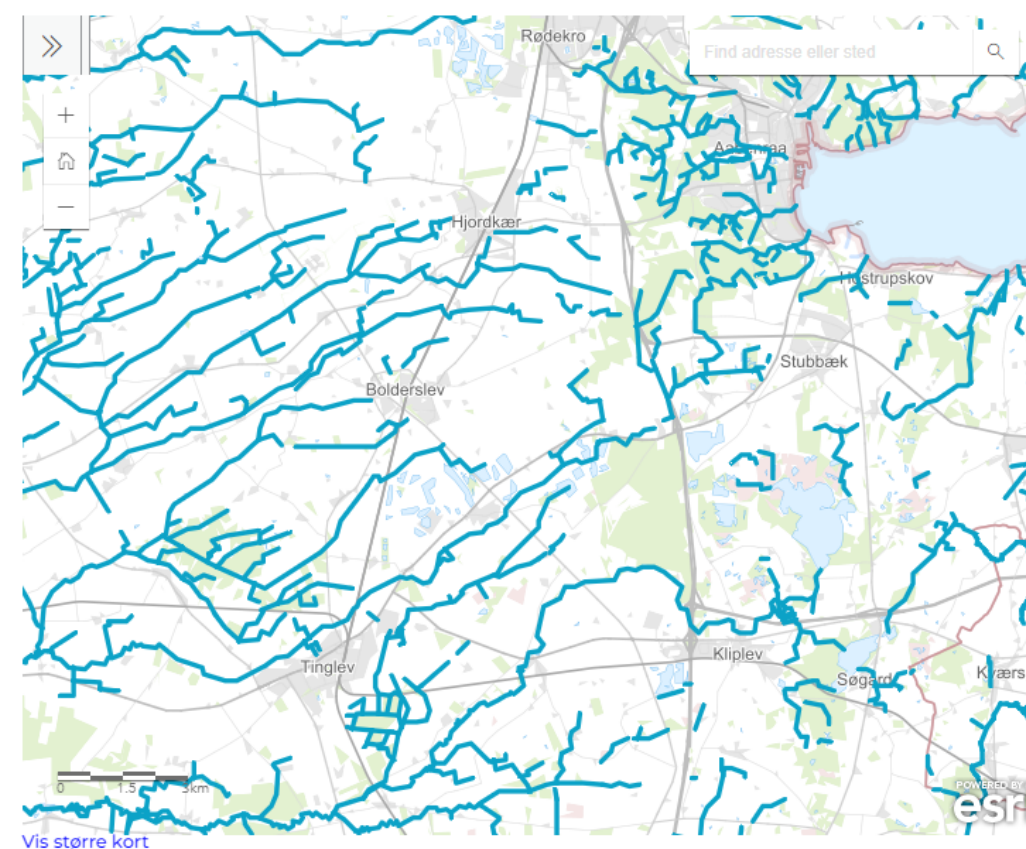
De fleste af kommunens vandløb er gennem tiderne ændret af hensyn til afvanding, eller de har ligget i vejen for trafik anlæg, byudvikling m.m. Vandløbene er blevet rettet ud, uddybet eller lagt i rør. Gennem mere end 40 år har en række udpegede vandløb været beskyttede mod yderligere ændringer.

 Forstør tekst  Tegnsprog  Læs op  Del

De fleste offentlige og enkelte private vandløb er beskyttede af naturbeskyttelseslovens § 3.

### Hvor finder jeg de beskyttede vandløb?

Du kan finde de beskyttede vandløb på kommunekortet på kommunens hjemmeside.



[Vis større kort](#)

### Relaterede sider

- > Læs mere om naturbeskyttelse på miljøstyrelsens hjemmeside
- > Kort - vejledning og drift

### Vandløbsgruppen

Telefon 73767676  
Mail: vandloeb@aabenraa.dk



Hvad betyder beskyttelsen af vandløb?



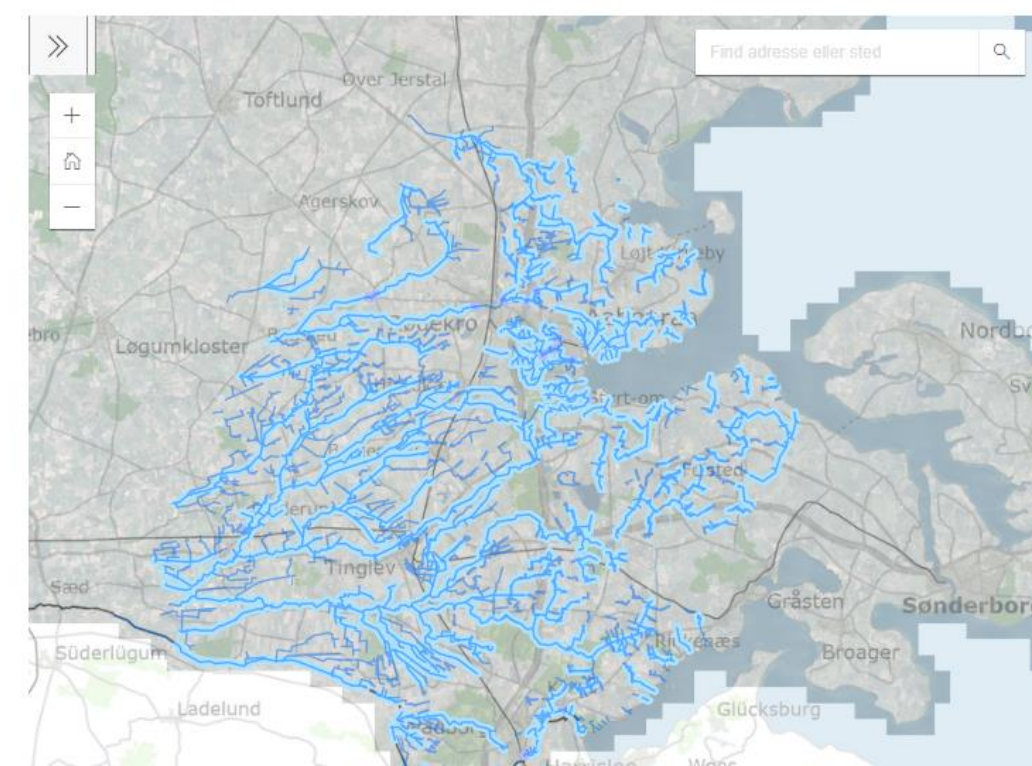


Forstør tekst Tegnssprog Læs op Del

## Kort over vandløb med 2- meter bræmmer

\*BEMÆRK at kortet er vejledende. Der vil løbende kunne forekomme justeringer af de udpegede vandløb.

17. november 2022: Forvaltningen har gennemgået de eksisterende 2 m-bræmmeudpegninger (se bilag), hvor der er vist et oversigtskort samt for hver enkel tilføjet eller fjernet bræmme anført en begrundelse for ændringen. I gennemgangen er der både fjernet tidligere udpegninger og tilføjet nye 2 m-bræmmer til naturlige vandløb i Aabenraa Kommune. Der er fjernet ca. 7 km af den tidligere udpegning og der er tilføjet ca. 16 km nye 2 m-bræmmer til naturlige vandløb.
18. januar 2023: Forvaltningen har opdateret bræmmeregistreringen på ét vandløb (se bilag 2), hvor der er vist et oversigtskort samt anført en begrundelse for ændringen. Ændringen drejer som det offentlige vandløb Lillestrømmen (Bur 08).



- > Se vandløbene med bræmmer på kommune kortet
- > Kort - vejledning og drift
- > Bilag opdatering af 2 meter bræmmer 2022
- > Bilag 2 opdatering af 2 meter bræmmer 2023

### Vandløbsgruppen

Telefon 73767676  
Mail: vandloeb@aabenraa.dk



## Offentlige og private vandløb

Vandløbene er opdelt i to klasser. Forskellen er, at bestemmelserne for de offentlige vandløb er beskrevet i regulativer, og at kommunen vedligeholder de offentlige vandløb. Den bedste oversigt over de offentlige vandløb findes på kommunekortet her på hjemmesiden.

 Forstør tekst  Tegnsprog  Læs op  Del

Kort over vandløb. Klik på kortet for at få flere oplysninger.



[Vis større kort](#)

Klik på vandløbet i kortet, hvis du vil se regulativet

### Private vandløb

Private vandløb er vandløb, som enten er oprindelige vandløb, skabt af naturen, eller kunstige vandløb, som flere har en interesse i. De krydser typisk ind over flere ejeres arealer, og de skal vedligeholdes af lodsejerne.

Private vandløb er omfattet af vandløbsloven og kan også være beskyttede af naturbeskyttelsesloven. De må ikke ændres eller vedligeholdes ud over den sædvanlige vedligeholdelse uden tilladelse fra kommunen, som vil varetage alle interesser omkring de enkelte vandløb.

### Relaterede sider

- > Læs mere om vandløb på miljøstyrelsens hjemmeside
- > Kort - vejledning og drift

### Vandløbsgruppen

Telefon 73767676  
Mail: vandloeb@aabenraa.dk







Bestil tid til borgerservice

Deutsch English Dansk (Forside)



Borger Erhverv Tilflytter Aktiv og oplev Om kommunen Politik og dialog Nyheder

Søg...



Aabenraa / Borger / Klima, natur og miljø / Vand / Vandløb / Afvanding og vedligeholdelse / Offentlige og private vandløb

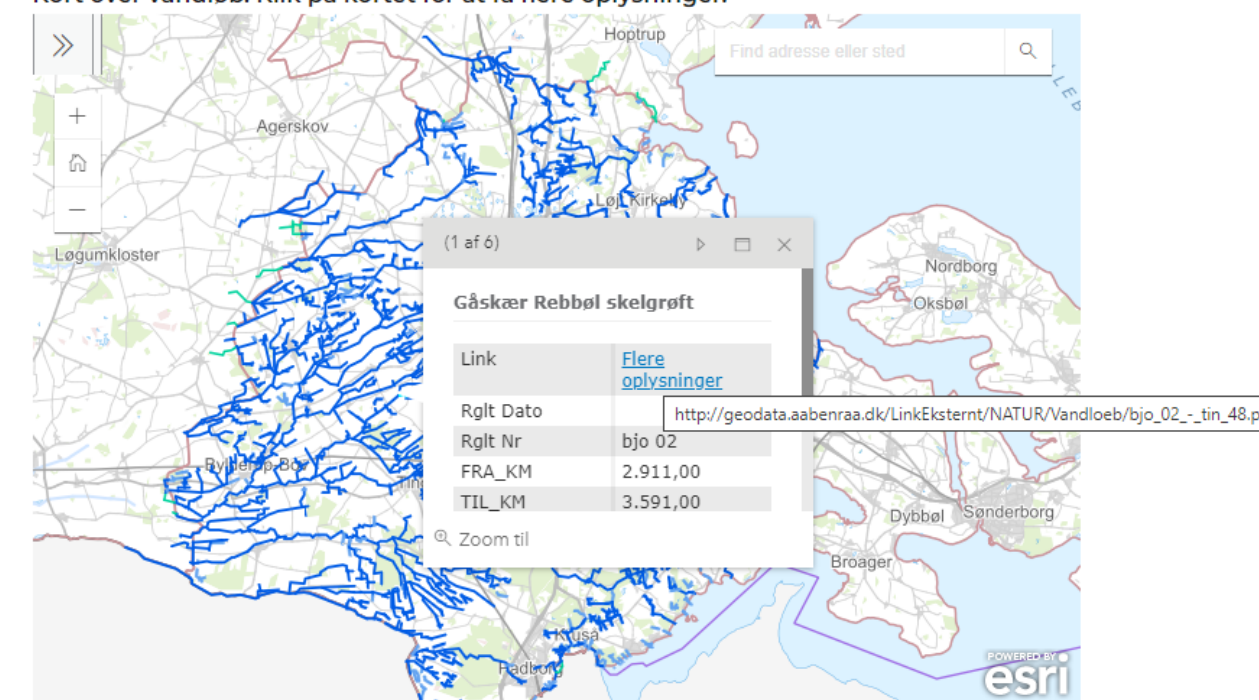
Print

## Offentlige og private vandløb

Vandløbene er opdelt i to klasser. Forskellen er, at bestemmelserne for de offentlige vandløb er beskrevet i regulativer, og at kommunen vedligeholder de offentlige vandløb. Den bedste oversigt over de offentlige vandløb findes på kommunekortet her på hjemmesiden.

Forstør tekst Tegnsprog Læs op Del

Kort over vandløb. Klik på kortet for at få flere oplysninger.



Vis større kort

Klik på vandløbet i kortet, hvis du vil se regulativet

### Private vandløb

Private vandløb er vandløb, som enten er oprindelige vandløb, skabt af naturen, eller kunstige vandløb, som flere har en interesse i. De krydser typisk ind over flere ejeres arealer, og de skal vedligeholdes af lodsejerne.

Private vandløb er omfattet af vandløbsloven og kan også være beskyttede af naturbeskyttelsesloven. De må ikke ændres eller vedligeholdes ud over den sædvanlige

#### Relaterede sider

- > Læs mere om vandløb på miljøstyrelsens hjemmeside
- > Kort - vejledning og drift

#### Vandløbsgruppen

Telefon 73767676  
Mail: vandloeb@aabenraa.dk



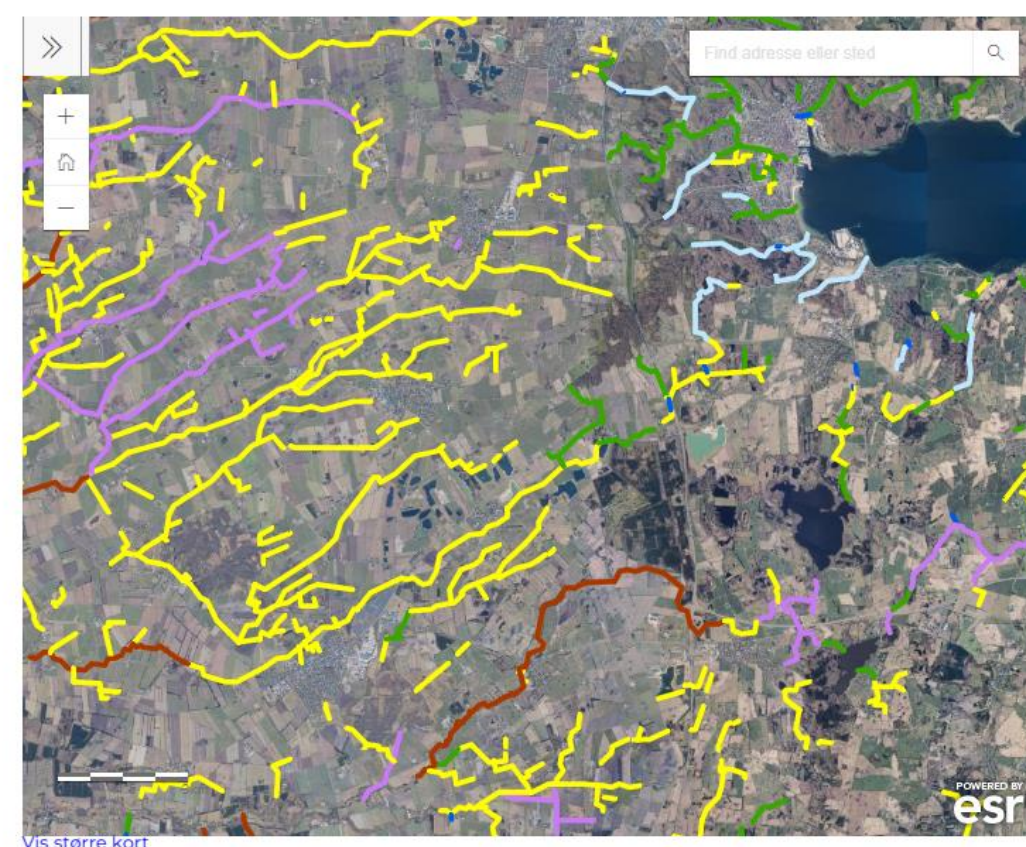
## Vedligeholdelse

Kommunen har retten og pligten til at vedligeholde ca. 880 km åbne og 210 km rørlagte offentlige vandløb på privat og offentlig grund. Forudsætningen er, at vandløbene og rørlægningerne er omfattet af et vandløbsregulativ, som også beskriver vedligeholdelsen.

 Forstør tekst  Tegnsprog  Læs op  Del

### Vandløbsvedligeholdelse

Kommunen vedligeholder de offentlige vandløb i henhold til regulativernes terminer og skikkelser eller vandføringsevne. Kortet herunder viser planlagt vandløbsvedligeholdelse. Klik på det enkelte vandløb for at se vandløbets planlagte grødeskæringsuge (vedl. i uge) og status for vedligeholdelsen.



[Vis større kort](#)

#### Relaterede sider

- [Borger tip](#)
- [Læs mere om vandløb på miljøstyrelsens hjemmeside](#)
- [Se vandløbene, deres regulativer og oplysninger om vedligeholdelsen på kommunekortet.](#)

#### Vandløbsgruppen

Telefon 73767676  
Mail: [vandloeb@aabenraa.dk](mailto:vandloeb@aabenraa.dk)





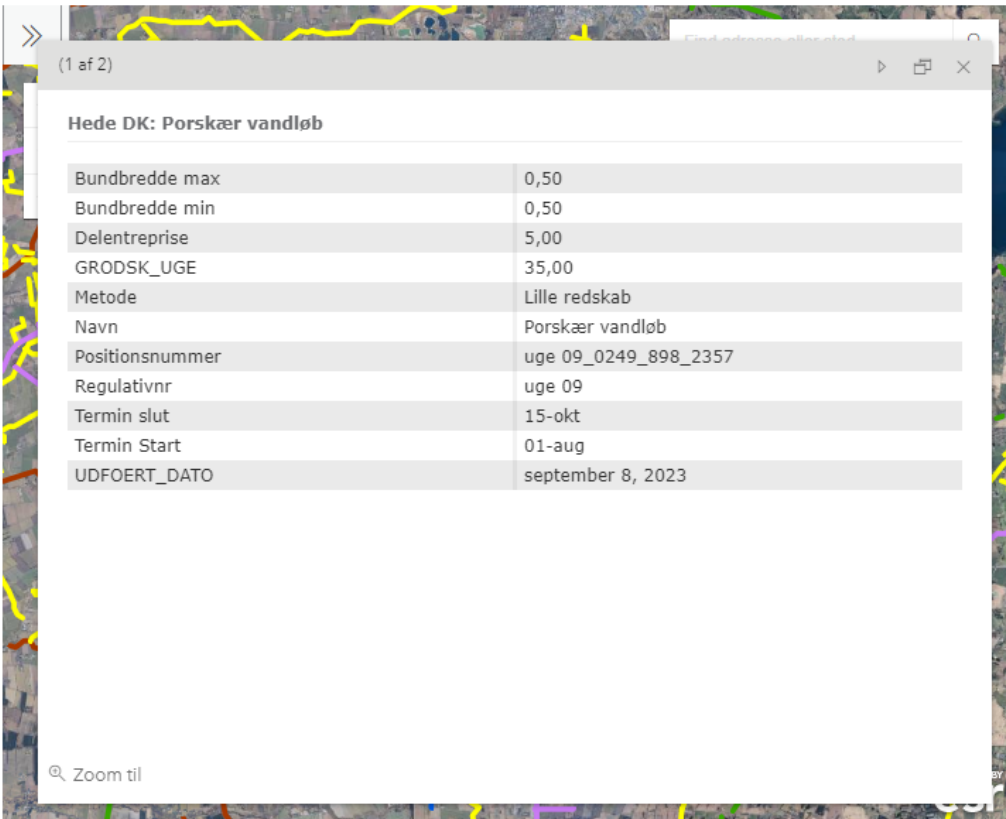
## Vedligeholdelse

Kommunen har retten og pligten til at vedligeholde ca. 880 km åbne og 210 km rørlagte offentlige vandløb på privat og offentlig grund. Forudsætningen er, at vandløbene og rørlægningerne er omfattet af et vandløbsregulativ, som også beskriver vedligeholdelsen.

 Forstør tekst  Tegnsprog  Læs op  Del

### Vandløbsvedligeholdelse

Kommunen vedligeholder de offentlige vandløb i henhold til regulativernes terminer og skikkelser eller vandføringsevne. Kortet herunder viser planlagt vandløbsvedligeholdelse. Klik på det enkelte vandløb for at se vandløbets planlagte grødeskæringsuge (vedl. i uge) og status for vedligeholdelsen.



Hede DK: Porskær vandløb	
Bundbredde max	0,50
Bundbredde min	0,50
Delentreprise	5,00
GRODSK_UGE	35,00
Metode	Lille redskab
Navn	Porskær vandløb
Positionsnummer	uge 09_0249_898_2357
Regulativnr	uge 09
Termin slut	15-okt
Termin Start	01-aug
UDFOERT_DATO	september 8, 2023

Zoom til

[Vis større kort](#)

Kommunen kan som lodsejer og vejmyndighed være forpligtet til at vedligeholde vejgrøfter og vandløb på kommunale arealer.

Vedligeholdelsen udbydes til entreprenører.

#### Relaterede sider

- > [Borger tip](#)
- > [Læs mere om vandløb på miljøstyrelsens hjemmeside](#)
- > [Se vandløbene, deres regulativer og oplysninger om vedligeholdelsen på kommune kortet.](#)

#### Vandløbsgruppen

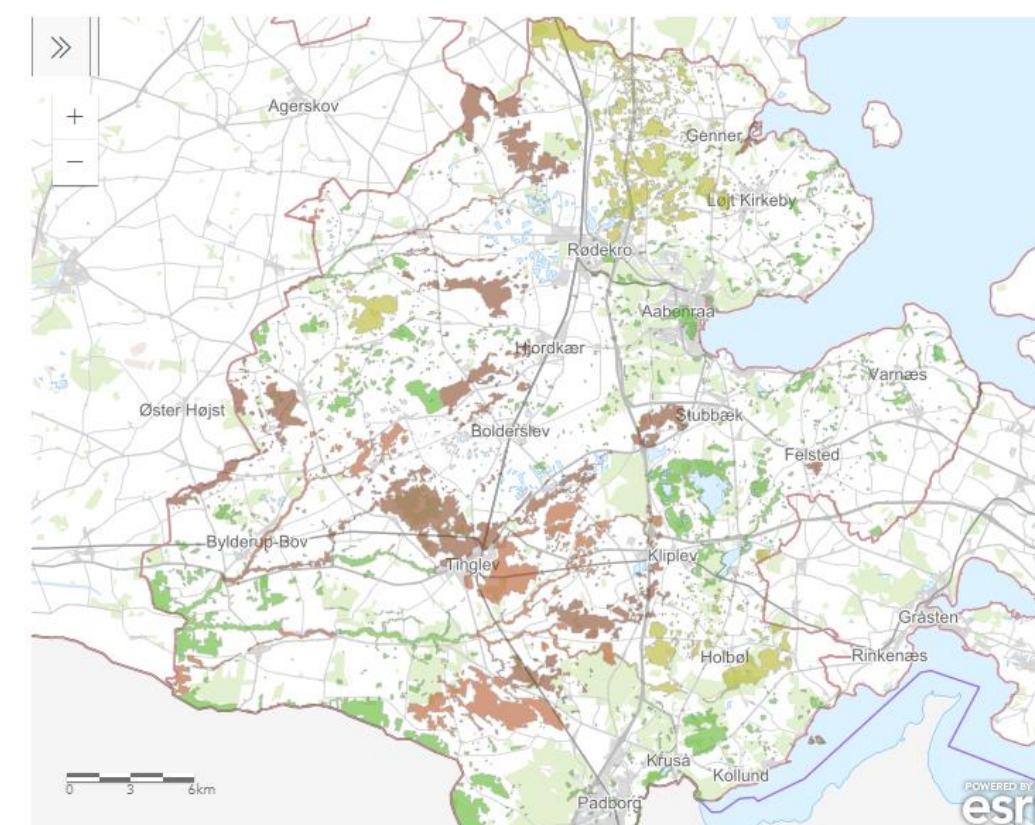
Telefon 73767676  
Mail: [vandloeb@aabenraa.dk](mailto:vandloeb@aabenraa.dk)



## Okker

Du må sænke grundvandet på din ejendom til den for dyrkningen nødvendige dybde ved almindelig udgrøftning og dræning med afløb til bestående vandløb uden at anvende pumpeanlæg. Nogle steder er der dog så meget jern i jorden, at okkerudledning skader vandløbsmiljøet. Her skal du søge tilladelse efter okkerloven.

 Forstør tekst  Tegnsprog  Læs op  Del



[Vis større kort](#)  
Klik på kortet for at få flere oplysninger.

### Relaterede sider

- > Kommunale temakort
- > Læs mere om okkerbekæmpelse på Naturstyrelsens hjemmeside
- > Læs mere om vandløb på miljøstyrelsens hjemmeside
- > Vejledning og driftsstatus for kort

### Vandløbsgruppen

Telefon 73767676  
Mail: vandloeb@aabenraa.dk

Okker udgør et miljøproblem i mange vestvendte vandløb i Sydjylland.

Okker ses som rustødt, grumset vand og en rød belægning på vandløbsbund og planter. Okker kan også danne hinder på vand, som ligner oliefilm.



## Vandføring og vandstande

Læs mere om Vandføring og vandstande i Aabenraa Kommune her.

 Forstør tekst  Tegnsprog  Læs op  Del

### Vandløbsdata

Aabenraa Kommune har en række målestationer, som leverer offentligt tilgængeligt data. Stationerne er placeret i nogle udvalgte vandløb. De fleste måler vandstand, mens andre måler nedbør og iltindhold

#### Relaterede sider

- > [Følg med i vandstandene på internettet](#)
- > [Læs mere om vandløb på miljøstyrelsens hjemmeside](#)
- > [Se vandløbene og deres regulativer på kommunekortet](#)

#### Vandløbsgruppen

Telefon 73767676  
Mail: [vandloeb@aabenraa.dk](mailto:vandloeb@aabenraa.dk)

#### Kontakt

Aabenraa Kommune  
Skelbækvej 2  
6200 Aabenraa  
Tlf: 7376 7676  
Mail: [post@aabenraa.dk](mailto:post@aabenraa.dk)  
CVR.nr.: 29189854

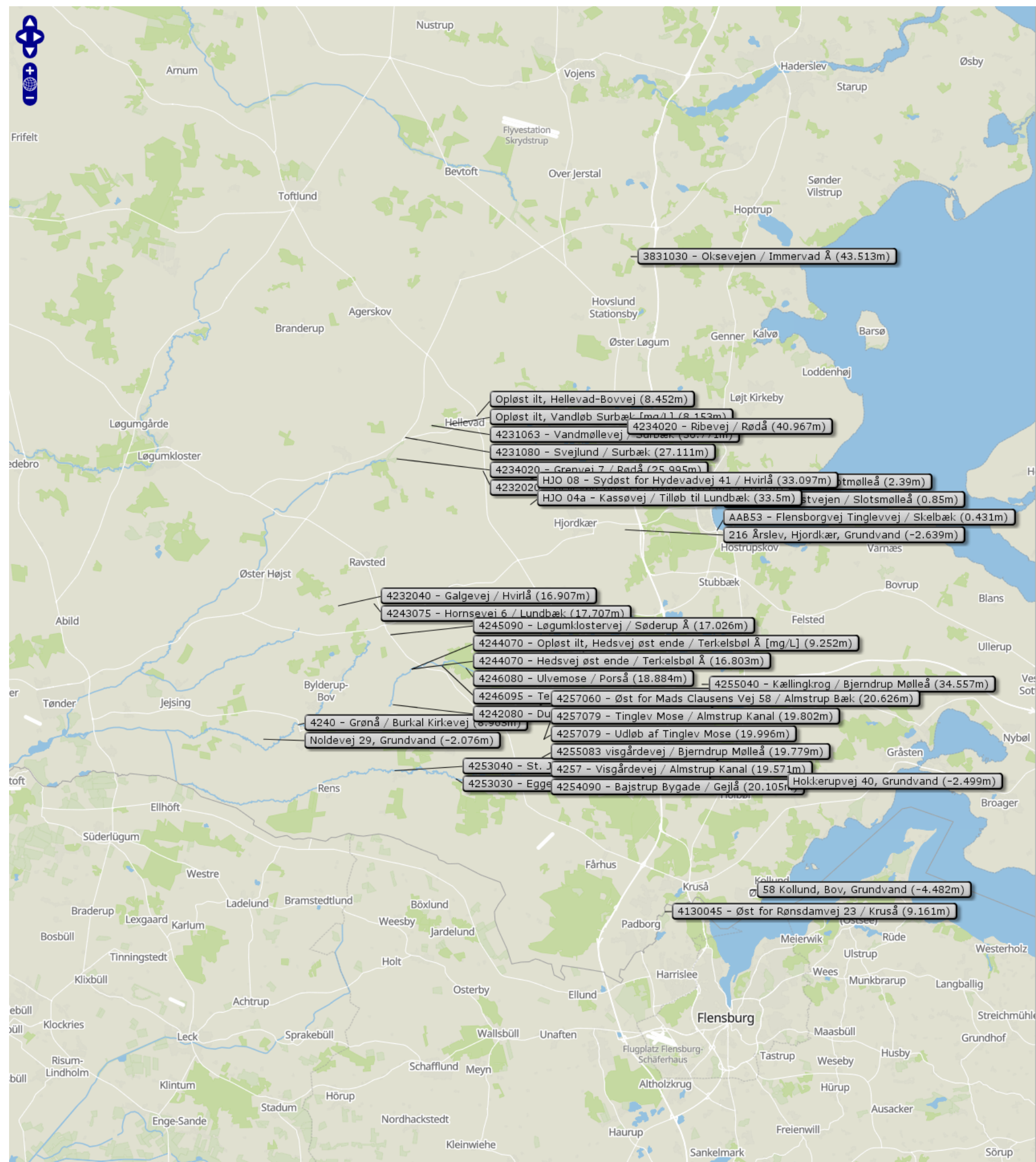
#### Genveje

Kontakt kommunen  
Presserum  
Få teksten læst op  
Tilgængelighedserklæring

#### Følg os

Følg os på Facebook





**kollektio**

Tip: Hold venstre-mus knap nede, og flyt musen for at panorere på kurven.

