

# Hvordan går det med fiskene – lidt om restauration og resultater

# Restaurering

Restaurering af vandløb har til formål at forbedre vilkårene for fisk, insekter og vandplanter.

- Plantning af træer
- Udlægge sten og grus
- Udlægge dødt ved
- Genslyngning af vandløb
- Fjernelse af spærringer



# Fra engvandingsanlæg





# Til noget der ligner dette



# Men oftere den lidt mindre model





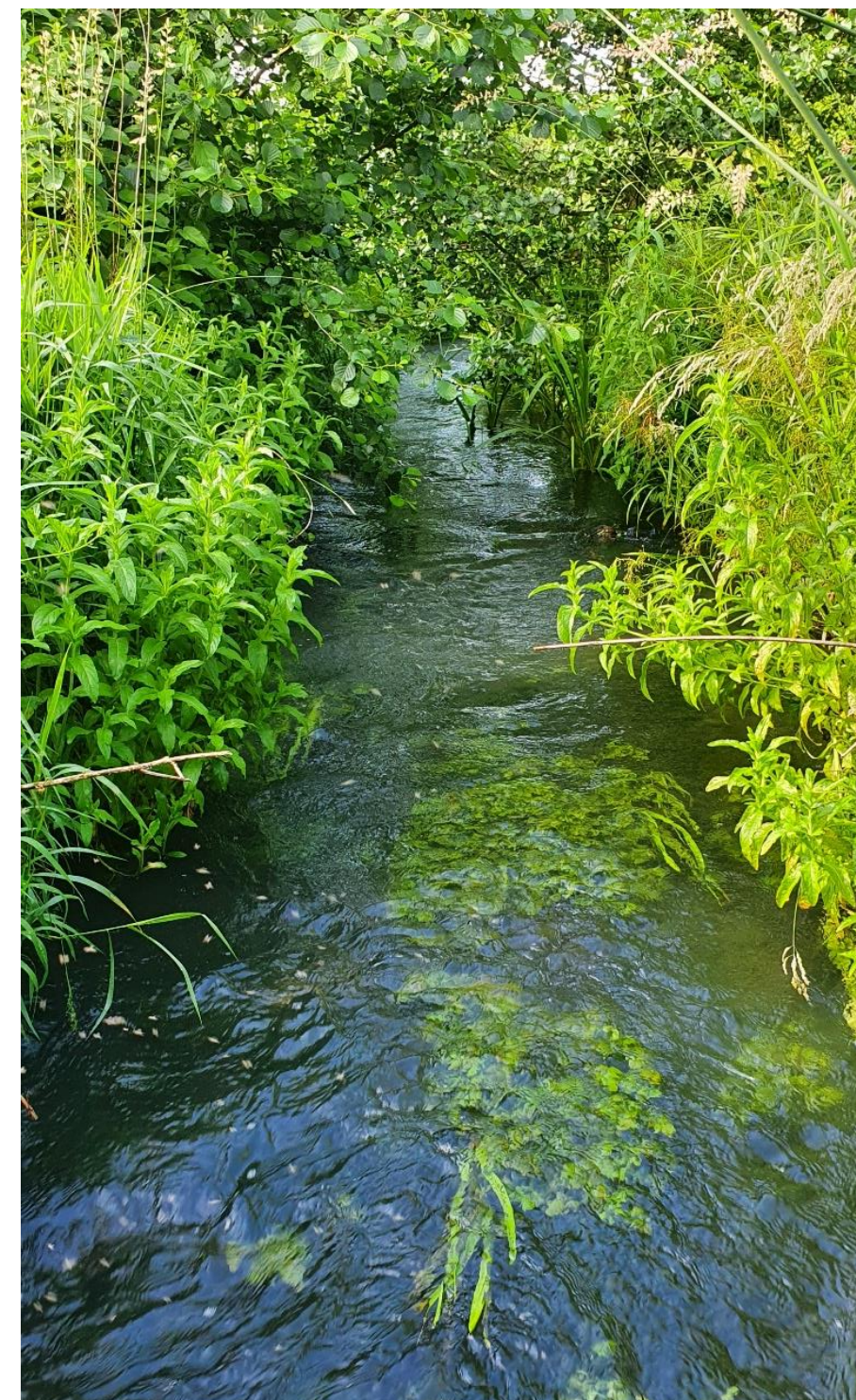
# Hvorfor gør vi det?

- Grus og sten skaber variation i vandløbet
- Grus og sten er naturlige elementer i vandløb
- Insekter og fisk er afhængige af at der er grus og sten for at kunne overleve
- Bedre biologi



# Virker det så?

- For at se om tiltagene virker er man nødt til at lave biologiske undersøgelser
- Man kan undersøge sammensætningen af insekter, planter, alger og fisk.
- Man kan ikke vurdere effekten ved at gå en tur og bare kigge -> dyr er gode til at gemme sig!
- Kommunen laver selv el-fiskeundersøgelser hvor vi fanger yngel af laks/ørred.
- På den måde kan man undersøge den økologiske tilstand.



# Miljømål

- Vi er forpligtet til at sikre god økologisk tilstand i en række vandløb
  - Man kan undersøge tilstanden ved at tælle fiskene
  - Først fanger vi fiskene med en elektrode
  - Så bedøver vi dem
  - Derefter tælles og måles de
  - Bagefter sættes de tilbage i vandløbet igen
- Det kan også have betydning for jer, hvis vandløbet ikke lever op til sin målsætning

SMÅ VANDLØB (under 2 m brede)	
● Høj (>130 pr. 100 kv.m)	
● God (80-130 pr. 100 kv.m)	
● Moderat (40-79 pr. 100 kv.m)	
● Dårlig/ringe (1-39 pr. 100 kv.m)	
● Dårlig, ingen yngel fundet	
STORE VANDLØB (mindst 2 m brede)	
■ Høj (>250 pr. 100 m)	
■ God (150-250 pr. 100 m)	
■ Moderat (100-149 pr. 100 m)	
■ Dårlig/ringe (1-99 pr. 100 m)	
■ Dårlig, ingen yngel fundet	







# Grønå – fisket 2023



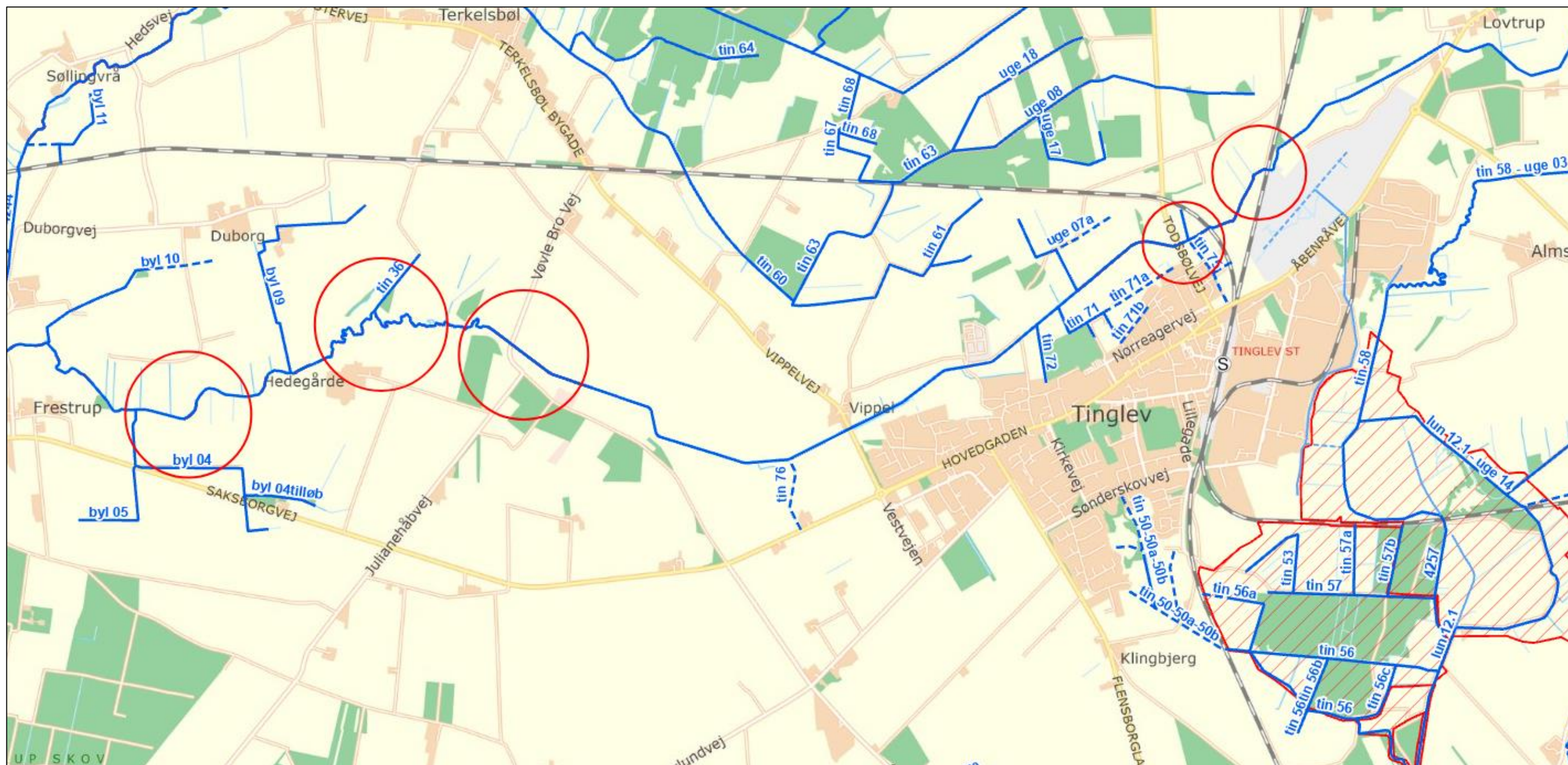
# Grønå - resultater

Station	Før (Yngel pr. 100 m)	1. år efter (Yngel pr. 100 m)	Laks	Ørred
Saksborgstryget	? (0)	700	628	72
Stryg lige opstrøms sammenløb med Slogså	? (0)	533	413	120
Øverste stryg	? (0)	Ikke befisket pga. stor dybde		

- Høj (>250 pr. 100 m)
- God (150-250 pr. 100 m)
- Moderat (100-149 pr. 100 m)
- Dårlig/ringe (1-99 pr. 100 m)
- Dårlig, ingen yngel fundet



# Uge Bæk – fisket 2023



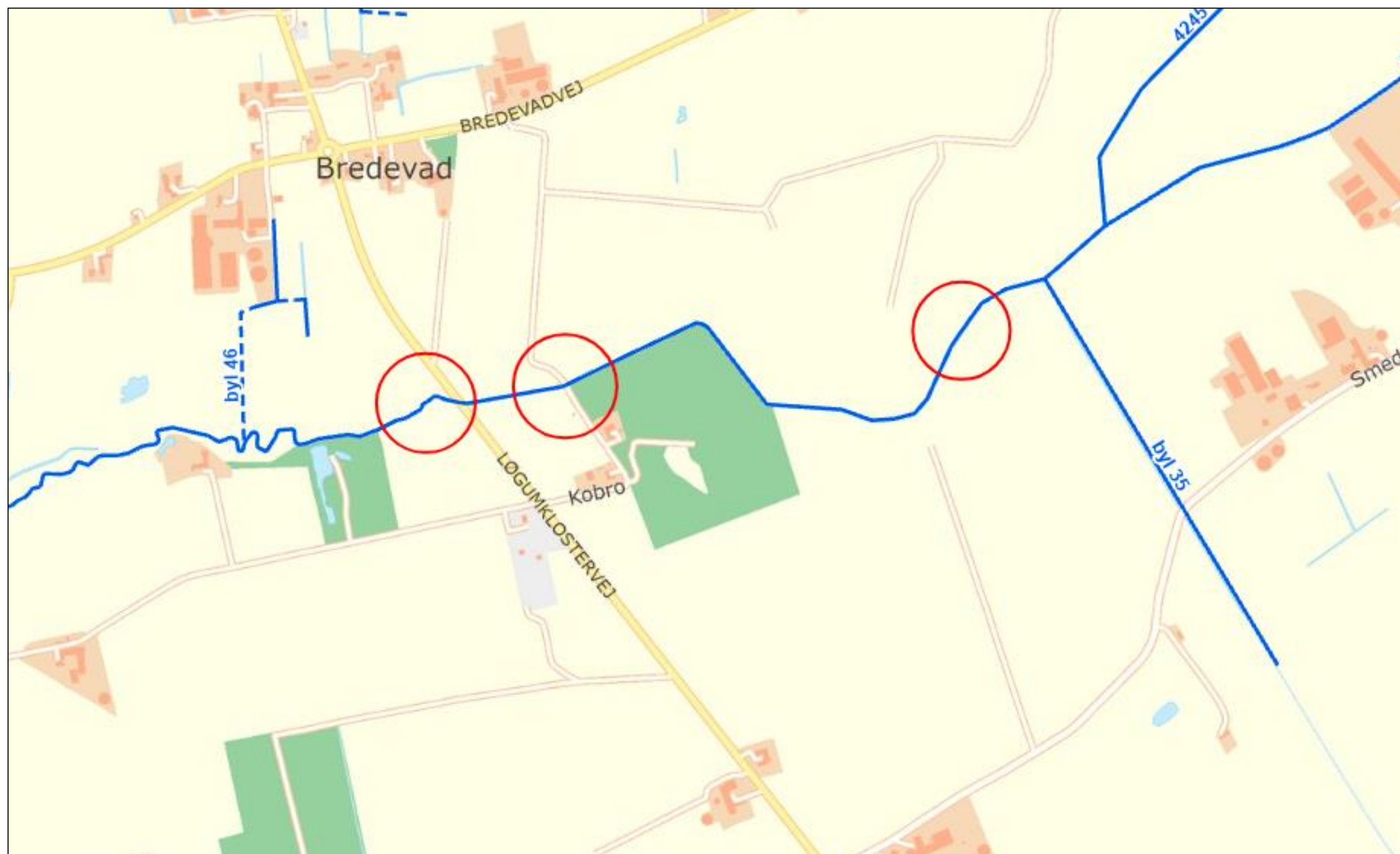
# Uge Bæk - resultater

Station	Før (Yngel pr. 100 m)	1. år efter (Yngel pr. 100 m)	Laks	Ørred
Ny staiton v. ns jernbanen opstr Tinglev	? (0)	358	320	38
62 Todsbølvej	0	709	543	166
64 Vøvle bro	0	680	408	272
Ny station v. Hedegårdevej	? (0)	152	119	33
Ny station mellem Hedegårdevej og Duborgvej	? (0)	114	84	30

- Høj (>250 pr. 100 m)
- God (150-250 pr. 100 m)
- Moderat (100-149 pr. 100 m)
- Dårlig/ringe (1-99 pr. 100 m)
- Dårlig, ingen yngel fundet



# Søderup Å – fisket 2023



# Søderup Å - resultater

Station	Før (Yngel pr. 100 m)	1. år efter (Yngel pr. 100 m)	Laks	Ørred
Ny station NS sandfanget	? (0)	2	2	0
Ny station v. den gamle bro	? (0)	29	29	0
81 Nedstrøms Løgumklostervej	0	0	0	0

- Høj (>250 pr. 100 m)
- God (150-250 pr. 100 m)
- Moderat (100-149 pr. 100 m)
- Dårlig/ringe (1-99 pr. 100 m)
- Dårlig, ingen yngel fundet

2 stk   → 10 stk  

11 stk  → 1 stk 

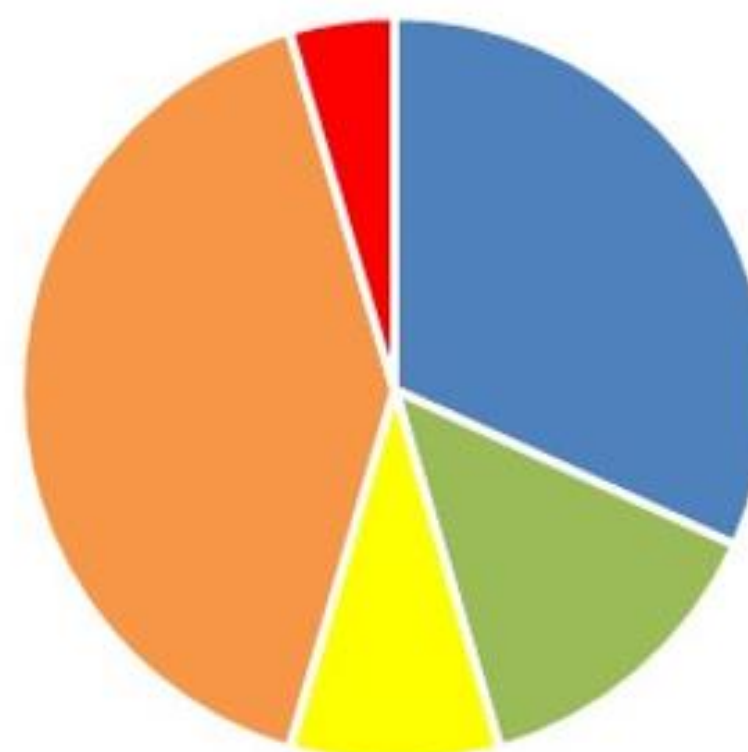
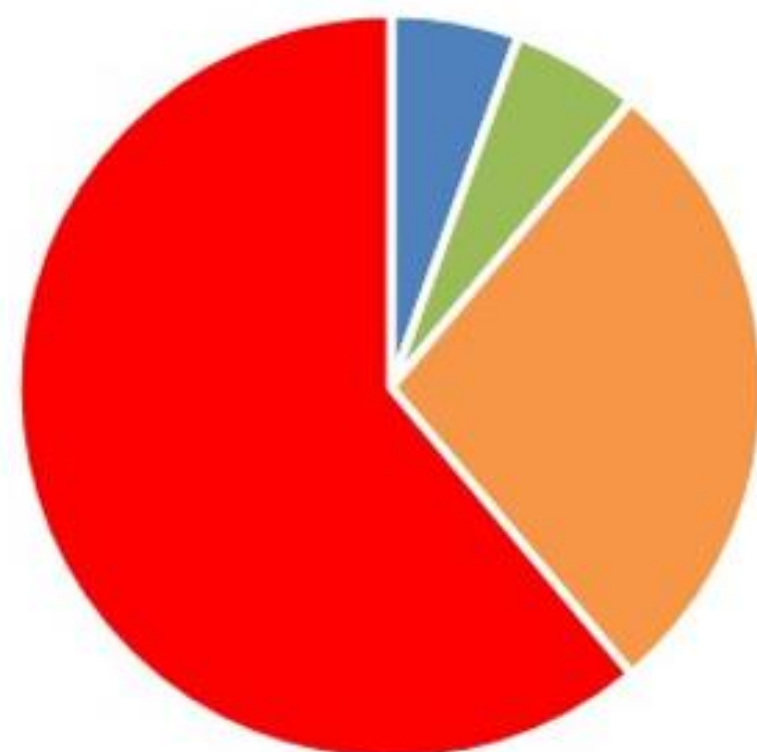
**Før: Ingen ørred på 61% af stationer**

**Efter: Ingen ørred på 5% af stationer**

**Før 32 yngel pr 100 m → Efter 192 yngel pr. 100 m**

Økologisk tilstand før

Økologisk tilstand efter



■ Høj ■ God ■ Moderat ■ Ringe ■ Dårlig ■ Høj ■ God ■ Moderat ■ Ringe ■ Dårlig

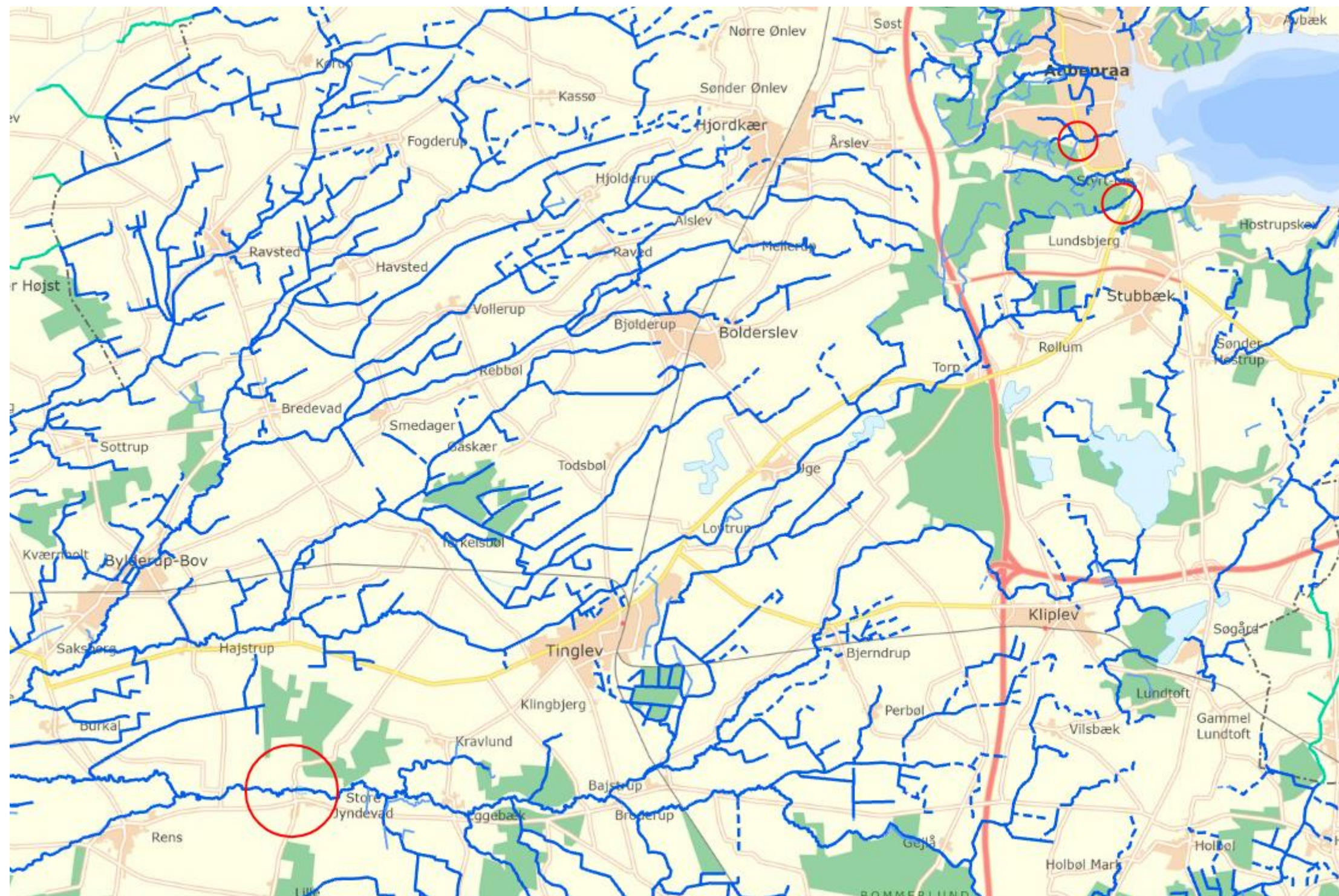


# Kommende projekter

Farversmølle Bæk

Skovfogedbæk

St. Jynde vad (?)





# St. Jynde vad

- Sikring af passageforhold
- Genslyngning nord om søen
- Etablering af stryg/høl
- Byrådet har givet mandat til at ekspropriere om nødvendigt





Signatur

- Stationering pr. 100 m proj2023
- Nyt omløb
- Kronekant

Ny Perstrup bro  
ved Julianehåbvej

Stryg  
14 m bred  
2½ promille  
100 m langt

Stryg  
14 m bred  
2½ promille  
150 m langt

Stryg  
10-14 m bred  
3 promille  
200 m langt

1,3 Km

